

Permanenter Schutz vor Schimmel für Ihr Eigentum

E-ENERGY CARBON – Feuchtigkeit im Mauerwerk verhindern mit System



» INFOS

Bei **E-ENERGY CARBON** handelt es sich um eine zukunftsweisende elektrische Flächenheizung für den Sanierungs-, Renovierungs- und Neubaubereich, die auch für den Feuchteschutz von Wänden eingesetzt werden kann.

Mit Hilfe der Heizfolie in Verbindung mit einem in die Wand integrierten Temperaturfühler können Wände oder Fensterlaibungen in kritischen Bereichen sicher über den Taupunkt auf ca. 16 °C temperiert werden. Der Temperaturfühler steuert das Netzgerät, an das die Heizfolie angeschlossen ist, bedarfsgerecht, so dass die Temperierung nur dann aktiviert wird, wenn sie erforderlich ist. **E-ENERGY CARBON** verhindert so dauerhaft und kostengünstig Schimmelbildung.

Die Verlegung der nur 0,4 mm dünnen Fleece-Folien an der Wand und in den Fensterlaibungen ist denkbar einfach. Sie erfolgt dank der integrierten Perforation ähnlich wie bei einem Spachtelgewebe. Auch die notwendige Diffusionsoffenheit des Systems wird durch die Perforation innerhalb der Heizfolie gewährleistet. Eine weitere Arbeitserleichterung ist die Verwendung von steckerfertigen Netzteilen, so dass die Arbeiten vom Handwerker leicht ausgeführt werden können.



» QUALITÄT

Made
in
Germany



» FAKTEN

- ✓ Trocknet und hält trocken
- ✓ Dauerhafte Lösung gegen Feuchtigkeit
- ✓ Diffusionsoffen, Feuchtigkeit entweicht durch die Perforation
- ✓ Sicher & geprüft
- ✓ Energiesparsam, durch bedarfsorientierte und nutzerunabhängige Regelung
- ✓ Nachträglicher Einbau auch im bewohnten Zustand

Weitere Infos unter:
www.energy-carbon.com



» HEIZFOLIE E-ENERGY CARBON – REFERENZ SCHIMMELSCHUTZ

Sanierung eines Wohnzimmers in 2500 Baden

Aufgrund einer feuchten Wand, wurde in einer bestehenden Wohnung ein Wohnzimmer saniert. Um zukünftige Feuchtigkeitsschäden zu vermeiden kamen insgesamt drei Heizfolien à 5,5 m Länge in der Wand des 40 m² großen Raum zum Einsatz. Verwendet wurde das System **E-ENERGY CARBON FLEECE**.

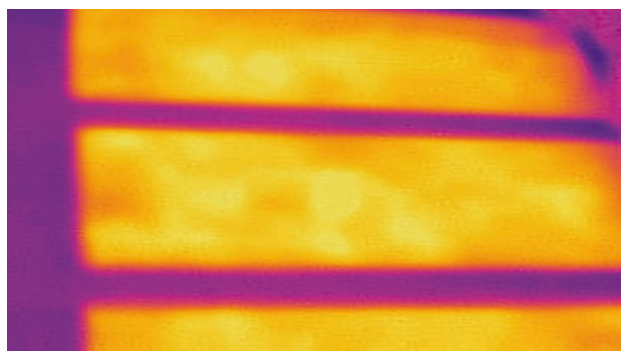
Wandbelag	Feinspachtel
Flächenheizung	E-ENERGY CARBON FLEECE
Größe	30 m ²
Bereich	Erdgeschoss



E-ENERGY CARBON FLEECE Wandheizung



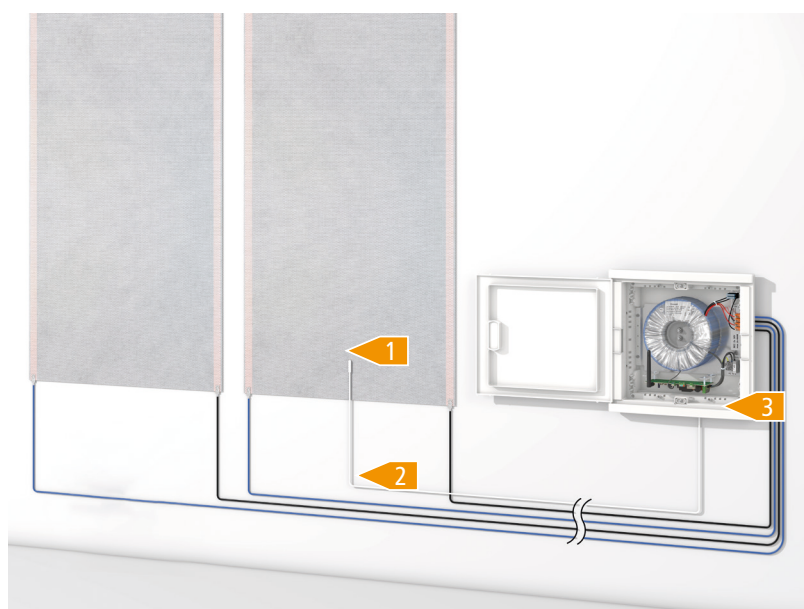
Deutlich sichtbarer Schimmelbefall



Sichtbarkeit durch die Wärmebildkamera

» ANSCHLUSSDARSTELLUNG

Automatische Temperatursteuerung auf 16 °C über das Netzteil



- ✓ Keine Taupunktunterschreitung mehr
- ✓ Bedarfsorientierte Steuerung reduziert Stromverbrauch
- ✓ Keine Eingriffsmöglichkeit für den Anwender
- ✓ Alternativ auch handelsüblicher Taupunktregler anschließbar

- 1 E-ENERGY CARBON FLEECE
- 2 Fühler
- 3 Netzteil

Video Montageanleitung
hier anschauen:

